

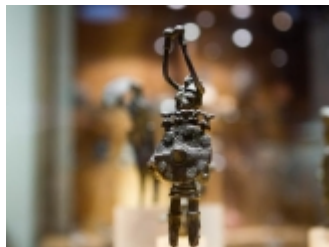
## Экскурсия в деревню Барумини



Автобусная экскурсия



Пешеходная



С самого утра туристы выезжают в район Мармилья для посещения крошечной деревни Барумини и Нураге, которая является самым известным археологическим объектом Сардинии, датируемый II тысячелетием до нашей эры и охраняемый ЮНЕСКО.