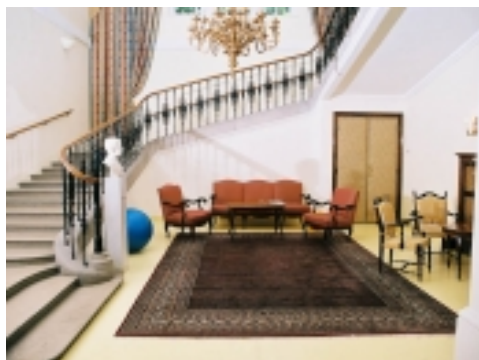


Туроператор Веди Тур Групп: опис готелю Клиника Рудольфинерхаус

<http://www.veditour.com.ua/countries/avstriya/vena/hotels/Rudolfinerhaus/>

Клиника Рудольфинерхаус



Ваш міжнародний оператор



+38 044 **545 85 85**
Телефон в Києві

+38 056 **767 35 40**
Телефон в Дніпропетровську

+38 048 **737 72 44**
Телефон в Одесі

про готель

Венская клиника «Рудольфинерхаус» – это ведущее частное лечебное учреждение Австрии с более чем 120-летней историей. Пациентами клиники являются крупные международные политики, деятели искусств, бизнесмены. Прекрасно оборудованные одно- и двухместные палаты, рассчитанные на 50 мест, отличная международная кухня (блюда готовятся по индивидуальному заказу пациентов в соответствии с предписаниями врача), обширный парк, окружающий клинику – все это создает особенно благоприятную обстановку.

Диагностика и лечение пациентов из России проводится под личным контролем выдающегося профессора Николая Корпана – широко известного в Европе, США и Японии исследователя в области медицины, диагноста и хирурга с огромным практическим опытом. Под его руководством в клинике успешно применяется новейшая методика лечения раковых заболеваний (кожи, печени, поджелудочной железы, аноректальной области, груди, оториноларингологической области) – криохирургия.

Наличие русскоязычного медперсонала и переводчиков обеспечивает нашим пациентам идеальный комфорт при проведении лечения.

В течение 2-х дней в клинике проводится полная или направленная диагностика по индивидуально составленной программе на базе лучшего современного оборудования. По результатам обследования назначается лечение у одного из 350 высококлассных врачей клиники, а при необходимости, для проведения консультаций и хирургических операций, приглашаются лучшие специалисты из других клиник Вены.

Направления деятельности клиники:

- Диагностическое отделение (готовые программы check-up);
- Общая хирургия;
- Нейрохирургия (лечение пролапсов и грыж межпозвоночных дисков);
- Хирургическая ортопедия с протезированием;
- Хирургия кисти;
- Кардиохирургия;
- Онкология-криотерапия;
- Хирургическая стоматология;
- Эстетическая и реконструктивная хирургия;

- Кардиология;
- Урология (с использованием трансуретральной микроволновой термотерапии);
- Аллергология;
- Нарушение сна;

Отделение диагностики: магнитно-резонансная томография; компьютерно-осевая томография (сканирование, полная радиологическая диагностика с цветным ультразвуком); нуклеарные медицинские исследования (необходимые для точной постановки диагноза нарушений сердечной деятельности, а также разных органов и систем организма); современные методы диагностики сердца и органов дыхания и др.

Хирургическое отделение: 3 современных операционных зала, оборудованных для всех хирургических специальностей.

Отделение современной послеоперационной интенсивной терапии дополняет хирургический блок.

Криохирургия - уникальная методика лечения рака - использование дозированных низких температур для разрушений новообразований.

При помощи этого метода достигнуты великолепные результаты в лечении онкологических заболеваний кожи, печени, поджелудочной железы, аноректальной области, груди, отоларингологической и гинекологической областей.

Отделение ортопедии: совместно с отделением радиологии врачи-ортопеды с помощью самых современных методов диагностики быстро и в полном объеме определяют картину заболевания и в зависимости от конкретного диагноза назначают необходимое лечение: амбулаторное, амбулаторную операцию, консервативное стационарное лечение или ортопедические хирургические вмешательства. В распоряжении специалистов имеются самые современные имплантаты и высокотехнологическое оборудование, недоступное еще несколько лет назад. Благодаря тесному сотрудничеству с отделением физиотерапии в клинике проводится амбулаторная, стационарная и постоперационная реабилитация.

Клиника «Рудольфинерхаус» располагает собственным высококлассным ортопедическим стационаром, известным широко за пределами Австрии. Проводимая здесь консервативная терапия основывается на эффективном подавлении боли и восстановлении поврежденных двигательных функций. В нее входят медикаментозное лечение, современная физиотерапия и лечебная гимнастика.

В отделении ортопедии проводится оперативное лечение наиболее часто встречающихся заболеваний: заболевания суставов кисти и лезапястного сустава; локтевого сустава; плечевого сустава, позвоночника и межпозвоночных хрящей; тазобедренного сустава, стопы, коленного сустава и др. Проводится ортопедическая ревмахирургия, охватывающая

все операции по восстановлению суставов и сухожилий, которые разрушены ревматическими болезнями, прежде всего хроническим ревматоидным полиартритом. Это касается как суставов пальцев, кисти, локтя и плеча, так и большого пальца ноги, стопы, колена и бедра. Случаются, однако, и ревматические изменения позвоночника, особенно шейного отдела, которые в тяжелых случаях должны лечиться именно оперативно. Объем оперативных мероприятий зависит от стадии заболевания. Момент и последовательность необходимых в зависимости от обстоятельств операций, как это часто требуется в тяжелых случаях, определяется в сотрудничестве с ревматологами. Ранняя мобилизация пациентов производится согласованно, путем лечебной гимнастики, физиотерапевтических и трудотерапевтических мероприятий. Возможные необходимые к этому вспомогательные средства изготавливаются индивидуально в трудотерапевтической мастерской.

Эстетическая хирургия и дерматология: все виды хирургии и лечения в косметологии.

Трансуретральная микровзвукотермическая терапия: использование контролируемого тепла высоких температур для достоверного разрушения новообразований предстательной железы. Пациенты могут уже через два дня после операции быть выписаны и включиться в нормальный ритм жизни. Институт интердисциплинарной дентологии и оральной имплантологии.

Отделение кардиологии - ультразвуковая диагностика и лечение всех видов сердечных заболеваний.

Аллергологический центр - клиника «Рудольфинерхауз» предлагает в сотрудничестве с университетской клиникой отоларингологии предлагает полную диагностику и лечение в течение одного сеанса.

Стрессовый центр - с помощью постстрессового провокационного теста определяется интенсивность, качество и продолжительность стресса, под воздействием которого находился человек в недалеком прошлом, что дает возможность выбора оптимальной терапии.

Лаборатория сна - оборудование для исследования и диагностики различных нарушений сна, субъективная и объективная оценки, с оптимальным лечением: психотерапевтическим, соматическим и медикаментозным.

Опис місцезнаходження

Адреса:

<http://www.veditour.com.ua/countries/avstriya/vena/hotels/Rudolfinerhaus/>